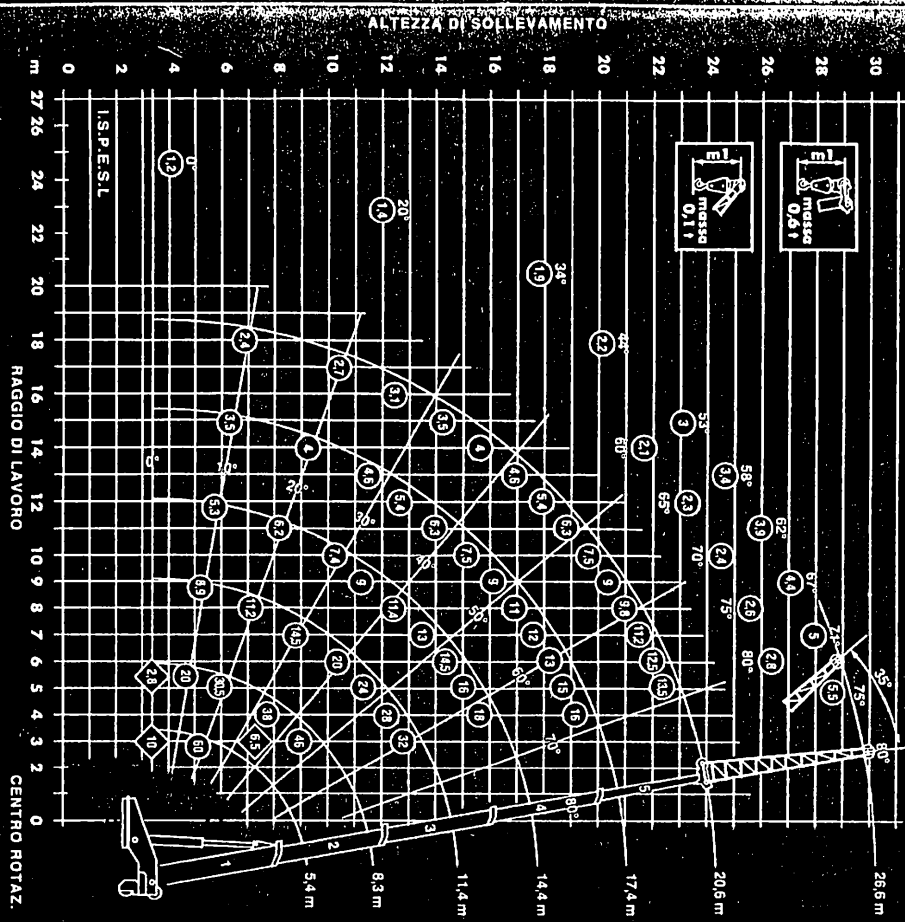
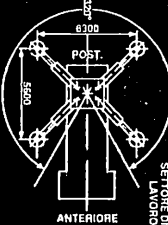


AUOGRU "650.E. UP" DIAGRAMMA PORTATE IN T.



AVVERTENZE

- Le prestazioni dell'Auogru Indicate nella tabella sono quelle massime che la casa costruttrice garantisce, purché essa operi livellata su suolo di adeguata consistenza. Le portate in rotazione sono ammesse con stabilizzatori completamente estesi, risultano ridotte dalle condizioni atmosferiche e dall'esperienza dell'operatore.
- Le portate in frenata su pneumatici, sono ammesse con braccio bloccato al 20% sul ferro con pressione di gonfiaggio 8 bar, ad una velocità max. di 20 km/h, tenendo il carico sospeso il più basso possibile onde evitare le oscillazioni dello stesso.
- Le portate relative alla prolunga tralicciata, vanno realizzate esclusivamente rispettando l'angolo del braccio e non variano rientrando parzialmente o totalmente gli elementi telescopici.
- I raggi di lavoro indicati nella tabella delle portate, si riferiscono alla distanza tra il centro di rotazione della rullo e la mezzanella delle funi portanti il braccio con carico sollevato.
- Le quattro sezioni del braccio telescopico sono a sviluppo proporzionale; sul 2° e 4° elemento sono contrassegnate le lunghezze caratteristiche del braccio riportate in tabella.
- M.B.: per le lunghezze intermedie a quelle contrassegnate, occorre riferirsi alla lunghezza di tabella immediatamente superiore.
- Non è consentito sviluppare il braccio in assenza di proporzionalità fra gli elementi telescopici; in caso di sviluppo anomalo sospendere il lavoro e ricercare la causa.
- Non è consentito sfilare il braccio sotto carico, con portate superiori a quelle indicate nelle varie configurazioni di tabella.
- Il carico che può essere sollevato con lo sfilamento telescopico del braccio è limitato da valvole di sovrappressione, dall'angolo del braccio, dalla lubrificazione dei pattini ecc.
- Le masse del bozzello e di qualsiasi altra attrezzatura utilizzata per il sollevamento da considerarsi come parte del carico.
- Per ogni dettaglio dello schema di portate, consultare il manuale.
- A) Massa del bozzello principale tralicciata senza carnicucolo 0,1 t.
- B) Massa della prolunga tralicciata in posizione di lavoro sulla testata 0,5 t (M.B.). La portata può stare considerata con prolunga tralicciata sfilata sul braccio basso).



○	Simboli diagramma portate in t
○	Portate su stabilizzatori.
○	Portate su pneumatici.
◇	Angolo braccio da terra.
—	Tiro per l'angolo di fune S 1



EUROGRU-AMICI S.R.L.
 Sede produttiva: 44042 CENTRO (FE) - Via C. Farini, 10
 Tel. 051/6835700 - Fax 051/904226

1060HISAO CATENAVE 6,50 mt PIVELLO - ARMANO