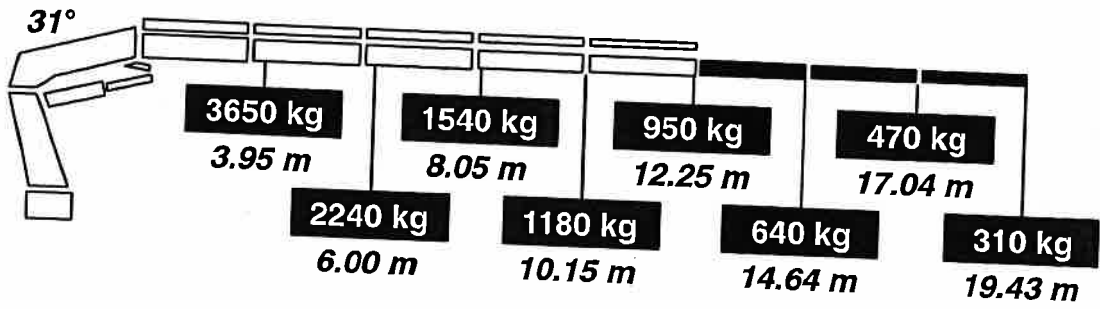
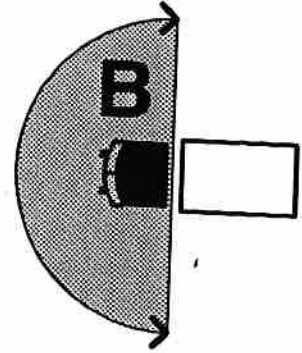


EFFER

520 / 4S



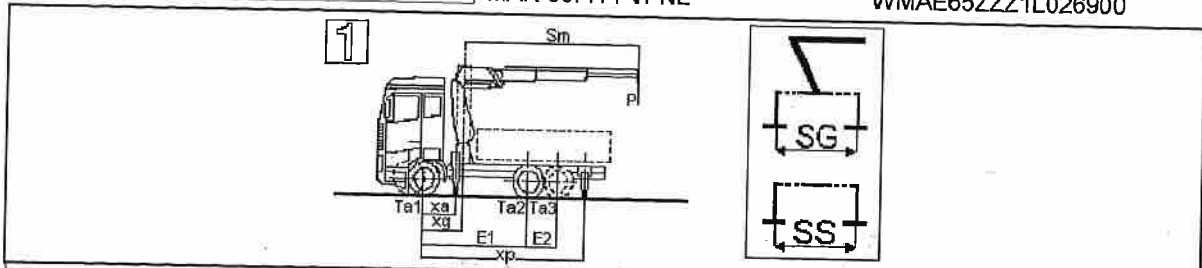
COD. 6A08360/A

TEST DI STABILITA'

MODULO T ED. 01/01/95

GRU MODELLO: 520/4S+1R
AUTOCARRO MOD
MAN 35.414 VFNL

SERIE: 104136
TELAIO
WMAE65ZZZ1L026900



DATI AUTOCARRO	DATI GRU	DATI POMPA/PRESA DI FORZA
----------------	----------	---------------------------

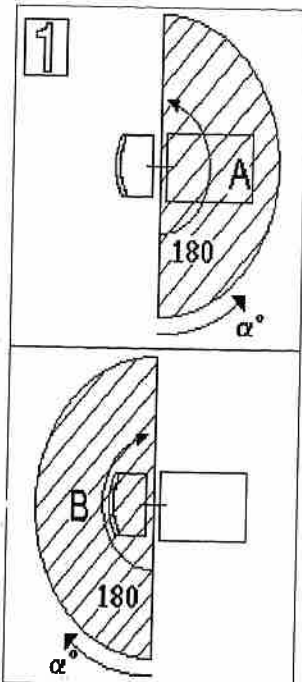
Tare:		E1= 1500 mm	SG= 6410 mm	pressione max di esercizio zona A	pressione max di esercizio zona B	Pompa(marca-tipo HAWE)
Ta1=	6392 Kg	E2= 3200 mm	SS= 5950 mm	PmaxA= 290 bar	PmaxB 90 bar	Cilindrata q 60 cm3
Ta2=	6392 Kg	E3= 1350 mm	xa= 1065 mm	portata d'olio max:		Pressione max pma 350 bar
Ta3=	3515 Kg	Note:	xg= 1400 mm	Qmax= 70 l/min		Rapporto-presa di forza i=n/nm
Ta4=	2099 Kg		xp= 6950 mm	Accessori: STAB.SUPPL. RADIOCOMANDO PROLUNGA MECCANICA		Giri motore in eserci nm= 800 r.p.m.

Posizione gru:
RIPIEGATA

PROVA STATICA DI STABILITA'

POSIZIONE PEGGIORE

PROVA DINAMICA DI STABILITA'



P1: 12450 Kg	Sm1: 3,95 m	Alfa: 60	Ptest=1.1P= 13695 Kg
Ptest=1.25P+0.1A= 15657,5 Kg			
P2: 8200 Kg	Sm2: 6 m	Alfa: 60	Ptest=1.1P= 9020 Kg
Ptest=1.25P+0.1A= 10347 Kg			
P3: 4000 Kg	Sm3: 12,25 m	Alfa: 60	Ptest=1.1P= 4400 Kg
Ptest=1.25P+0.1A= 5072 Kg			
P4: 3200 Kg	Sm4: 14,64 m	Alfa: 60	Ptest=1.1P= 3520 Kg
Ptest=1.25P+0.1A= 4187 Kg			
P5: 3650 Kg	Sm5: 3,95 m	Alfa: 90	Ptest=1.1P= 4015 Kg
Ptest=1.25P+0.1A= 4657,5 Kg			
P6: 2240 Kg	Sm2: 6 m	Alfa: 90	Ptest=1.1P= 2464 Kg
Ptest=1.25P+0.1A= 2897 Kg			
P7: 950 Kg	Sm7: 12,25 m	Alfa: 90	Ptest=1.1P= 1045 Kg
Ptest=1.25P+0.1A= 1259,5 Kg			
P8: 640 Kg	Sm8: 14,64 m	Alfa: 90	Ptest=1.1P= 704 Kg
Ptest=1.25P+0.1A= 987 Kg			

VERBALE DI COLLAUDO:

Nelle prove di stabilit  statica e dinamica soprariportate eseguite nelle condizioni spiegate sul retro, non si sono riscontrate deformazioni permanenti, danneggiamenti e difetti visibili; l'apparecchio   risultato stabile non ribaltandosi. Tenuto conto di quanto sopra, l'apparecchio pu  essere messo in servizio purch  i carichi sollevati siano contenuti nel diagramma di carico, gli eventuali dispositivi di sicurezza siano ben regolati, si osservino le istruzioni per l'uso del costruttore e dell'installatore.

DATI INSTALLATORE:

CENTRO GRU s.r.l.
Via Prati, 9/A - 40050 CASTELLO D'ARGILE (BO)
Tel. 051/97.64.43 - Fax 051/97.64.50
C.F. 01950350378 - P. I.V.A. 09530661208
Cod. INTRACEE IT 00530661208
Cap. Soc. L. 60.000.000 I.v.
Reg. Impr. 23501 - R. REA 234630

DATA:

15/06/04

FIRMA: